

# Dragongevär m/1778, lång och kort modell

Bilder från Armémuseum



## Nominella måtten för lång/kort modell:

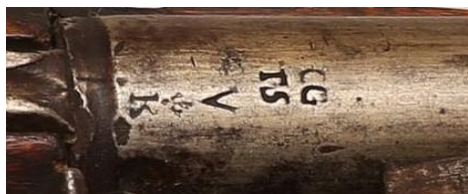
<b>Tot längd:</b> 135/127 cm	<b>Piplängd:</b> 100/92,5 cm	<b>Kaliber:</b> 16/16
------------------------------	------------------------------	-----------------------

## Info:

Geväret tillverkat i en lång och en kort modell. De är identiska förutom att stock och pipa är 8 cm kortare mellan låset och bakre pipbandet på den kortare modellen. På den korta modellen har vi på de flesta hittat märkning från Jönköpings Gevärsfaktori, medan de långa saknar märkning. De flesta gevären vi har koll på är också av den korta modellen.

Faktiska mått och märkningar:					
referens	tot längd	pipa längd	pipa märkt	lång/kort	övrig märkning
AM.030795				L	pipa: 100
AM.123596		100		L	pipa: 23
AM.030784	134,5	100		L	kolv: "1778 års dragon gevär"
AM.030814			K♣V	K	bakkappa: 3C.N.71.
AM.030805			K♣V	K	
AM.030806		92,3	K♣V/TS/CG	K	bakkappa: 4/83 och 112
AM L942	127	92,5	K♣V	K	
ak1 2614437	127	92,5		K	pipa: 148 (såld 2 ggr: 3318787)
ak1 1310335	126		K♣V/TS/CG	K	pipa: 97
buk 1006426	127	92		K	sidbleck + bakkappa: 94
prob 2025/196	127		K♣V/TS/CG	K	pipa: 71
priv I	127	92		K	pipa: 6
priv L	127	92	V/TS/CG	K	kappa: 3/17 o 157. Pipa:157. Sb: 231

## Anm:



Trolig tydning av märkningen:

- ♣
- K = Jönköpings Gevärsfaktori
- V = okänt
- TS = besiktningsrustmästare
- CG = besiktningsofficer

**Jönköpings Gevärsfaktori** var ett gevärsfaktori i Jönköping, som bedrevs från 1620-talet till 1690-talet. Efter etappvis etablering också i Husqvarna överfördes verksamheten helt dit på 1690-talet. I Husqvarna utvecklades faktoriet så småningom till ett modernt företag, och ombildades år 1867 till Husqvarna Vapenfabrik AB.